

Присоединение к режиму налогового мониторинга. Практический кейс



Андрей Солдатенко
Партнер налоговой практики
Технологии Доверия



Технологии
Доверия

ПРАКТИЧЕСКИЙ ОПЫТ ВСТУПЛЕНИЯ В НМ

ПРИНЯТИЕ РЕШЕНИЯ О ВСТУПЛЕНИИ

- ✓ В 2022 году была проведена диагностика Компании на предмет готовности к участию в НМ – основной фокус на «проблемных» точках **в ИТ- области** ----> стали искать решение.

ВЫБОР РЕШЕНИЯ

- ✓ Проведен выбор решения по расширенному информационному взаимодействию – доступ в Витрину данных.
- ✓ Ключевые критерии для принятия данного решения:
 - ✓ сложность реализации
 - ✓ финансовые затраты
 - ✓ оценка совместимости готовых решений на рынке, количество доработок, соответствие функциональным требованиям и ожиданиям ФНС России в режиме налогового мониторинга.



СПОСОБ ИНФОРМАЦИОННОГО ВЗАИМОДЕЙСТВИЯ

ФАКТОРЫ ВЫБОРА ВИТРИНЫ ДАННЫХ:

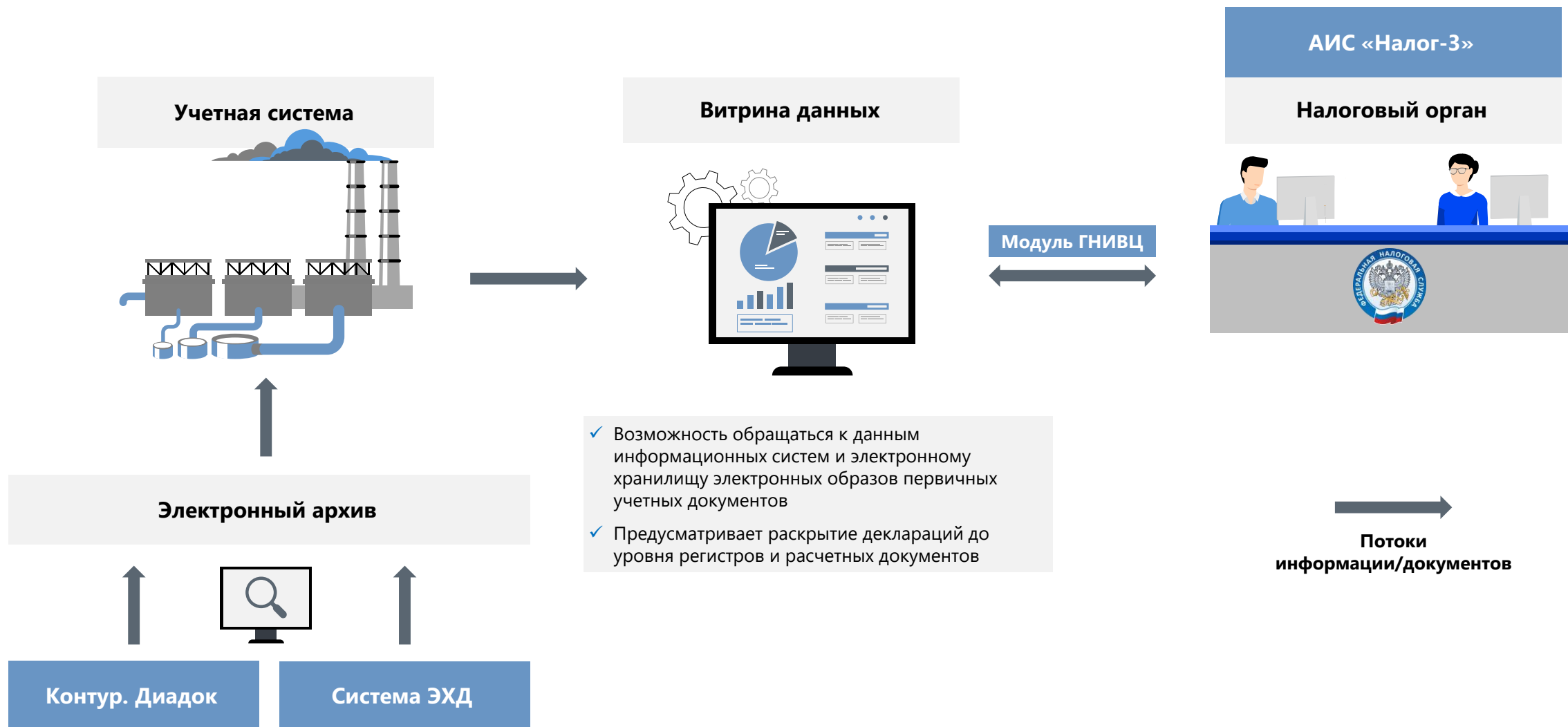
- ✓ Компания-пилот использует существенно доработанную версию учетной системы
- ✓ Возможность тиража Витрины данных для Группы компаний с разными учетными системами в будущем
- ✓ Требование об интеграции с АИС «Налог-3» с июня 2024 г.

ОСНОВНЫЕ КРИТЕРИИ:

- ✓ Соответствие функциональным требованиям и ожиданиям ФНС России в режиме налогового мониторинга
- ✓ Сложность интеграции с учетной системой
- ✓ Возможность интеграции с электронным архивом
- ✓ Стоимость реализации



СХЕМА РЕАЛИЗАЦИИ



ОПЫТ ПО ИНТЕГРАЦИИ С АИС «НАЛОГ-3»



ИСПОЛЬЗОВАНИЕ ВИРТУАЛЬНОГО (ОБЛАЧНОГО) СЕРВЕРА

- ✓ Данное решение привлекательно с точки зрения финансовых затрат
- ✓ После проведения пилота и оценки затрат на использование облака, будет принято решение о необходимости закупки физических серверов (горизонт 2-3 лет).



СКЗИ

- ✓ Выбран кластер VIPNet Coordinator HW 1000
- ✓ В аттестованном облаке подрядчика находится инфраструктура проекта.



ДОПОЛНИТЕЛЬНЫЕ ИТ ДОРАБОТКИ

- ✓ Электронный архив документов в части справочника для целей классификации первичных документов
- ✓ Разработаны механизма интеграции с двумя внешними системами хранения первичных документов и хранилищем учетной системы

АКТУАЛЬНОЕ СОСТОЯНИЕ И ПЕРСПЕКТИВЫ



ФИНАЛЬНЫЙ ЭТАП ИНТЕГРАЦИОННОГО ТЕСТИРОВАНИЯ С ГНИВЦ

- ✓ Требовались уверенные знания ИТ-специалистов для установки сертификатов на сервер Витрины данных (не типовой случай установки => подключение к виртуальному серверу)
- ✓ Успешно проведено тестирование Витрины данных в рамках Рабочей Группы № 8 по всем сценариям, кроме сценария №3 (в процессе) и настроена интеграция с АИС «Налог-3»

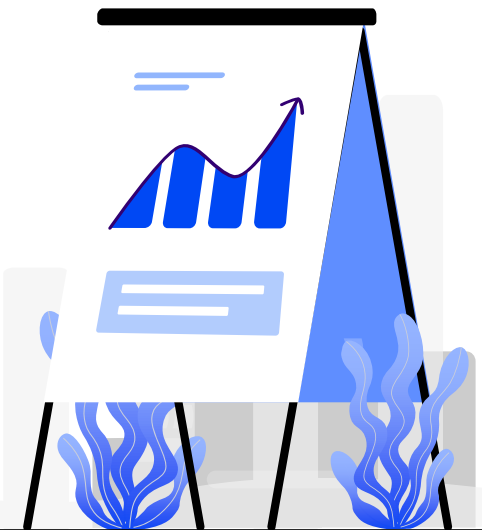
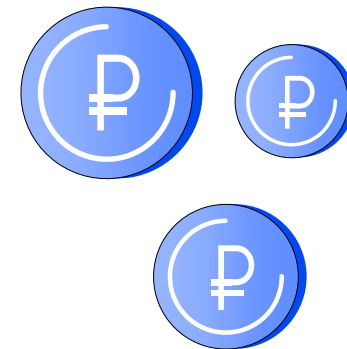


ПОЛУЧЕНО ПОЛОЖИТЕЛЬНОЕ РЕШЕНИЕ ФНС О ВСТУПЛЕНИИ КОМПАНИИ В НАЛОГОВЫЙ МОНИТОРИНГ



СВК и СУР

- ✓ В планах интеграция требований СВК и СУР с внутренними бизнес-процессами Компании и автоматизация процессов.



Технологии доверия



Екатерина Рябова

Партнер

ekaterina.ryabova@tedo.ru
+7 (495) 967 6000



Андрей Солдатенко

Партнер

andrey.soldatenko@tedo.ru
+7 (495) 967 6000

Будьте в курсе актуальных
налоговых новостей!

Подписывайтесь
на Telegram-канал
по налогам и праву **TaxPro**



- Новости
- Аналитика и обзоры
изменения законодательства
- Анонсы мероприятий

«Технологии Доверия» (www.tedo.ru) предоставляет аудиторские и консультационные услуги компаниям разных отраслей. В офисах «Технологий Доверия» в Москве, Санкт-Петербурге, Екатеринбурге, Казани, Новосибирске, Ростове-на-Дону, Краснодаре, Воронеже, Владикавказе и Нижнем Новгороде работают 3 000 специалистов. Мы используем свои знания, богатый опыт и творческий подход для разработки практических советов и решений, открывающих новые перспективы для бизнеса.
© 2023 «Технологии Доверия». Все права защищены.

